

ÉVEIL DES SENS C'EST QUOI ?

45 ANIMATIONS POUR EXPLORER AVEC SES 5 SENS

DES ÉVÈNEMENTS POUR TOUT LE MONDE. OUI, MÊME VOUS !

DANS LES LIEUX CULTURELS ET D'ÉDUCATION À L'ENVIRONNEMENT DU PARC NATUREL RÉGIONAL DES VOSGES DU NORD

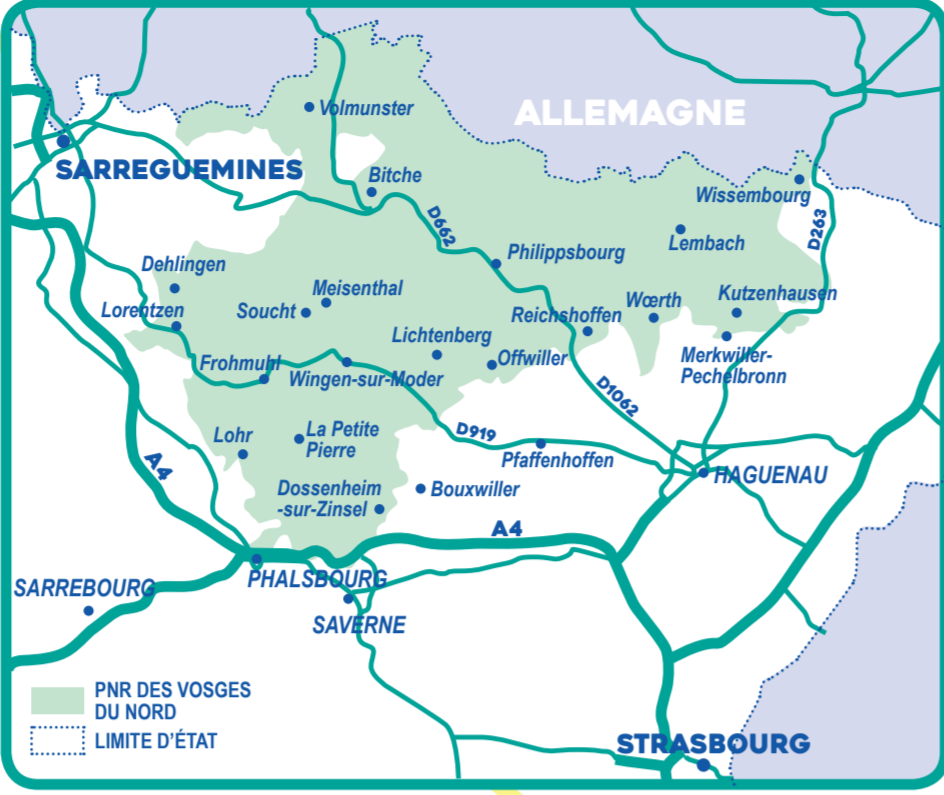
UNE SOIRÉE EXCEPTIONNELLE LE 31 OCTOBRE

DES GRATUITÉS OU DES TARIFS RÉDUITS NOTAMMENT POUR LES PERSONNES EN SITUATION DE HANDICAP ET LEURS ACCOMPAGNANTS

SEUL, EN FAMILLE OU EN GROUPE



PLAN D'ACCÈS



EVEILDESSENS-HANDICAP.FR



ÉVEIL DES SENS 2019

DES ÉVÈNEMENTS POUR TOUS ET ADAPTÉS À CHACUN



OCTOBRE DANS LES VOSGES DU NORD

SORTIES NATURE
VISITES
ATELIERS
SPECTACLES
EXPOSITIONS
CINÉ DÉBATS

ÉDITO

Nous fêtons en 2019 les cinq ans d'Éveil des Sens. Cet événement a su fédérer plus de 20 structures culturelles et d'initiation à l'environnement situées sur le territoire du Parc naturel régional des Vosges du Nord autour de la question de l'accessibilité et de l'inclusion et le réseau continue à se développer !

Grâce à l'implication de tous, cette nouvelle programmation tout le long du mois d'octobre sera encore une belle occasion de découvrir autrement les richesses de notre territoire. Laissez parler votre curiosité et vos émotions au hasard des chemins et des rencontres proposées. Tous vos sens seront sollicités au travers d'ateliers, de spectacles, de balades sonores et contées, de paysages à déguster, de visites à toucher...

Cette année, pour la première fois, vous êtes invités à la Nuit des betteraves grimaçantes - Rommelbootzenaat - le 31 octobre. Cette soirée déjantée célébrera la tolérance et la solidarité, en mettant à l'honneur la culture locale.

Nous vous souhaitons à tous une très belle édition 2019 !

Michaël WEBER
Président du Parc naturel régional des Vosges du Nord

Laurent BURCKEL
Président du musée Lalique



Résidence du Hochberg - APH des Vosges du Nord

Partenaires : Exposition réalisée par la Résidence du Hochberg dans le jardin intérieur du musée.

De 10h à 18h tous les jours (sauf le lundi)

Du 1^{er} octobre au 3 novembre

« Destinations du monde ou le tour du monde à travers les 5 sens ».

Partenaires : FAS Ingwiller de l'APH des Vosges du Nord

« L'effet papillon : une question de points de vue »

Partenaires : FAS Ingwiller de l'APH des Vosges du Nord

Partenaires : FAS Ingwiller de l'APH des Vosges du Nord

Partenaires : FAS Ingwiller de l'APH des Vosges du Nord

Partenaires : FAS Ingwiller de l'APH des Vosges du Nord

Partenaires : FAS Ingwiller de l'APH des Vosges du Nord

Partenaires : FAS Ingwiller de l'APH des Vosges du Nord

Partenaires : FAS Ingwiller de l'APH des Vosges du Nord

Partenaires : FAS Ingwiller de l'APH des Vosges du Nord

Partenaires : FAS Ingwiller de l'APH des Vosges du Nord

Partenaires : FAS Ingwiller de l'APH des Vosges du Nord

Partenaires : FAS Ingwiller de l'APH des Vosges du Nord

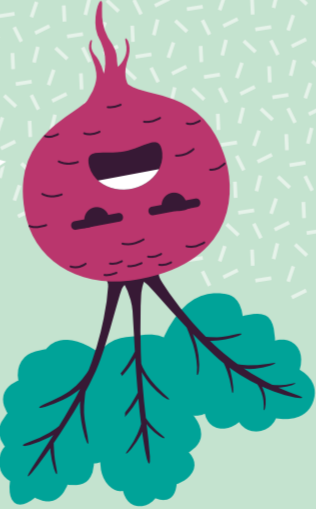
LA ROMMELBOOTZENNAAT

LA NUIT DES BETTERAVES GRIMAÇANTES

« ÊTRE BEAU, C'EST DONNER DE LA FIERTÉ À SA GRIMACE »
Serge Bouchard

CONCOURS DE GRIMACES MASQUÉES
Armé de votre plus belle grimace, venez-vous prendre en photo seul ou accompagnés dans notre studio photo.

PROGRAMME AU DÉFILÉ DE SABOTS, FLASHMOB, MUSIQUE, BAR À LA GRIMACE, BIENVEILLANCE ET RIGOLADE seront au rendez-vous lors de cette folle soirée !



INFOS PRATIQUES
ESPACE CURASSIER
4 Place de la Castine, 67110 Reichshoffen
JEUDI 31 OCTOBRE de 16h à 20h
ÉVÈNEMENT GRATUIT ET ACCESSIBLE À TOUS

LE SAVIEZ-VOUS ?
Il y a 2000 ans, les villageois du pays de Nied célébraient la fin des travaux des champs et le début de l'hiver en sculptant des visages selon leur humeur dans les derniers légumes récoltés. C'est alors que betteraves, navets et autres sortes de cucurbitacées, ornés d'une bougie, étaient placés à la croisée des chemins pour effrayer les mauvais esprits et guider les bons dans l'autre monde. La Nuit des Betteraves grimaçantes prenait lieu la veille de la Toussaint.

TÔT OU T'ART

WWW.EVEILDESSENS-HANDICAP.FR

Parallèlement à la programmation *Éveil des sens*, une offre spécifique est proposée pour les personnes accompagnées par une structure sociale ou médico-sociale : activités adaptées, en petits groupes, avec des tarifs préférentiels. A consulter et à télécharger sur le site Internet

UN GRAND MERCI À NOS PARTENAIRES

Le syndicat des arboriculteurs du moulin d'Eschwiller / Anne-Christine Legris - Interpète - Langue des signes française / Forêt en soi, Valérie Waschler / Réseau d'Animation Intercommunal du Val de Moder / Valérie Grande, artiste itinérante / Françoise Chee, créatrice du site Astuces pour DYS et formatrice / Mélanie Da Silva, céramiste / Christine Disc - Formatrice de Langue des signes française / La compagnie le Bruit qu'ça Coudie / Sylvie Anjal, contense / Florent Pousineau, designer culinaire / AVS-Traitier engagé / Communauté de communes Hanau-La Petite Pierre/Commune de Reichshoffen / Hôtel Beau Rivage / Pierre Hattermann, sculpteur / Association Osons la différence / Emilie Belfort - thérapeute et professeure de yoga / Sylvie Katz, membre de l'AMJAB, plasticienne / Médiathèque de Wingen-sur-Moder / Association Patrimoine d'Ici / Centre de formation, école d'équitation de Johan Hofmans / Pascale Frey, plasticienne

Crédits graphiques : Agence Die Drel / Impression : OTT Imprimeurs

EXPOS

CHÂTEAU DE LICHTENBERG

Destinations

Du 8 au 30 octobre

Du 10h à 17h tous les jours (sauf le lundi)

MUSÉE LALIQUE

MUSÉE LALIQUE

MUSÉE LALIQUE

MUSÉE LALIQUE

MUSÉE LALIQUE

ZONE OUEST

MERCREDI 2 OCTOBRE
DE LA POMME À LA BOUCHE
Site du Moulin d'Eschwiller / Volmunster
10h - Durée 2h - Visite ludique et réalisation d'une compote de pommes



MERCREDI 2 OCTOBRE
REGARDER AVEC SES MAINS
Site Verrier / Meisenthal - 14h30 - Durée 1h
Visite sensorielle avec Kit à Toucher



SAMEDI 5 OCTOBRE
L'ART NOUVEAU PART EN SUCETTE
Site Verrier / Meisenthal - 14h30 - Durée 1h
Atelier gourmand de réalisation de sucettes



DIMANCHE 6 OCTOBRE
LA FÊTE DES VERGERS
La Grande aux Paysages / Lorentzen - De 13h à 18h
Démonstrations, pressage de jus de pomme, ateliers créatifs



MERCREDI 9 OCTOBRE
"LES PETITS BREDLE"
Site du Moulin d'Eschwiller - 10h - Durée 2h
Visite du moulin avec « fabrication » et cuisson de petits biscuits



DIMANCHE 13 OCTOBRE
VISITE HORS-PISTE
« SUIVI DE CHANTIER »
Site Verrier / Meisenthal - 14h30 - Durée 1h30
Visite interprétée en Langue des Signes Française



ZONE SUD

MERCREDI 2 OCTOBRE
ET DIMANCHE 6 OCTOBRE
RACONTE-MOI LISE... COMMENT VIVAIS-TU AUTREFOIS ?
Musée du Pays de Hanau / Bouxwiller
15h visite en français / 16h visite en alsacien
Durée : 1h / Visite contée



Réservation obligatoire au 03 88 00 38 39

DIMANCHE 6 OCTOBRE
UN BAIN DE FORÊT - SYLVOTHÉRAPIE
Musée de l'Image Populaire / Pfaffenhoffen
10h - Durée 3h
Avec Forêt en soi, Valérie Waechter



DIMANCHE 6 OCTOBRE
LE PAPIER QUI FLEURIT !
Musée de l'Image Populaire / Pfaffenhoffen
10h - Durée 1h30
Venez fabriquer de jolies cartes faites avec du papier 100% biodégradable remplie de graines



DIMANCHE 13 OCTOBRE
« SENTIR ADMIRER BADIGEONNER OUIR TOUCHER »
Musée du sabotier / Soucht
De 16h à 18h - Durée 2h
Décoration de sabots



MERCREDI 16 ET 23 OCTOBRE
DU BOUT DES DOIGTS !
La Grande Place, musée du cristal Saint-Louis
Saint-Louis-lès-Bitche - 15h - Durée 1h30
Visite ludique ponctuée de manipulations et d'activités



MERCREDI 23 OCTOBRE
BALADE SENSORIELLE EN FORÊT
Les Piyerts / Lemberg - 14h30 - Durée 2h à 3h



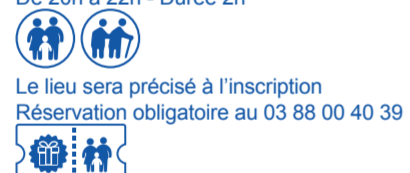
MERCREDI 23 OCTOBRE
MARIONNETTE NATURE
La Grande aux Paysages / Lorentzen
De 14h à 17h - Durée 2h30 / 3h - Atelier



VENREDI 25 OCTOBRE
ON RECOLLE LES POTS CASSÉS
CIP La Villa / Dehlingen - 14h30 - Durée 2h
Atelier



VENREDI 25 OCTOBRE
NUIT DES FRISSONS
La Grange aux Paysages / Lorentzen
De 20h à 22h - Durée 2h



DIMANCHE 27 OCTOBRE
PAUSE YOGA & CRISTAL
La Grande Place, musée du cristal Saint-Louis
Saint-Louis-lès-Bitche - 10h - Durée 2h



MERCREDI 30 OCTOBRE
DÉCOUVERTE DES PLANTES ANTIQUES
CIP La Villa / Dehlingen - 14h30 - Durée 1h30
Atelier



MERCREDI 30 OCTOBRE
DÉCOUVERTE DES PLANTES ANTIQUES
CIP La Villa / Dehlingen - 14h30 - Durée 1h30
Atelier



MERCREDI 30 OCTOBRE
DÉCOUVERTE DES PLANTES ANTIQUES
CIP La Villa / Dehlingen - 14h30 - Durée 1h30
Atelier



MERCREDI 30 OCTOBRE
DÉCOUVERTE DES PLANTES ANTIQUES
CIP La Villa / Dehlingen - 14h30 - Durée 1h30
Atelier



MERCREDI 30 OCTOBRE
DÉCOUVERTE DES PLANTES ANTIQUES
CIP La Villa / Dehlingen - 14h30 - Durée 1h30
Atelier



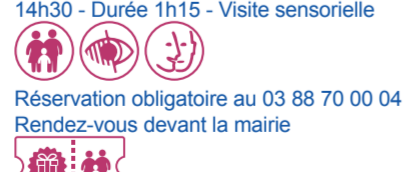
MERCREDI 30 OCTOBRE
DÉCOUVERTE DES PLANTES ANTIQUES
CIP La Villa / Dehlingen - 14h30 - Durée 1h30
Atelier



MERCREDI 16 OCTOBRE
CONTEZ-MOI LE MUSÉE DU PAYS DE HANAU
Musée du Pays de Hanau / Bouxwiller
15h - Durée : 45 minutes
Visite contée par Sylvie Arnal



SAMEDI 19 OCTOBRE
L'ASSAUT DU REFUGE !
Refuge Fortifié / Dossenheim-sur-Zinsel
14h30 - Durée 1h15 - Visite sensorielle



SAMEDI 19 OCTOBRE
« QU'EST C'QUE J'FOU ? ICH(SP)BEN ! »
Théâtre du marché aux grains / Bouxwiller
17h - Durée 1h20
Spectacle avec Aurélie Barier et Delphine Freiss



LÉGENDE

FAMILLE
Accessible aux enfants accompagnés d'un adulte

SENIOR
Accessible aux personnes rencontrant des difficultés dues à l'âge (déplacement, fatigue, audition, vue...)

HANDICAP MOTEUR
Accessible aux personnes à mobilité réduite

HANDICAP VISUEL
Accessible aux personnes avec une déficience visuelle

HANDICAP MENTAL
Accessible aux personnes en situation de handicap mental ou psychique

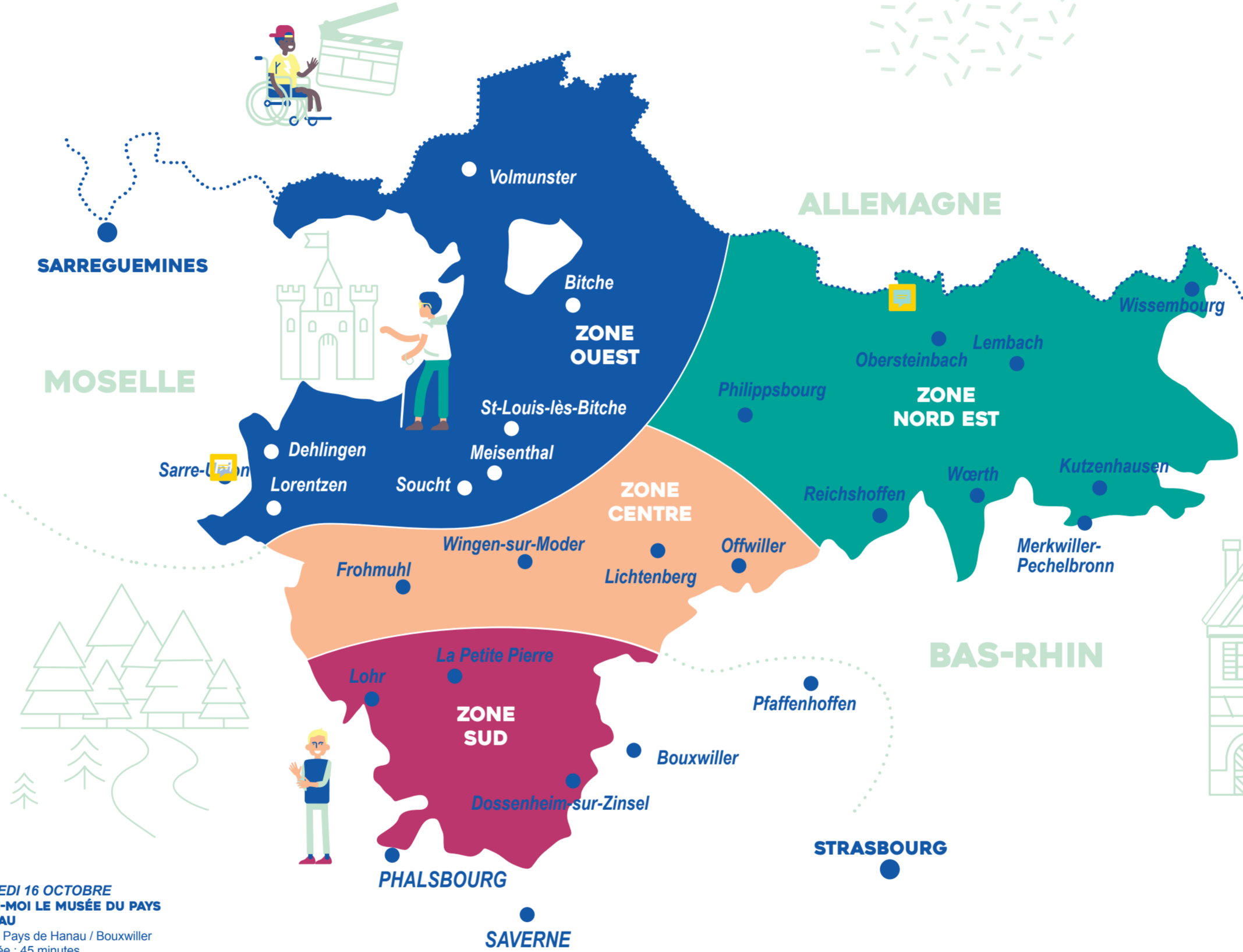
HANDICAP AUDITIF
Accessible aux personnes avec une déficience auditive

LANGUE DES SIGNES FRANÇAISE
Interprété en LSF (Langue des Signes Française)

Gratuit pour les personnes en situation de handicap et leur accompagnateur

Gratuit pour tous

Animation ou entrée payante
Plus d'info sur eveildessens-handicap.fr



ZONE NORD EST

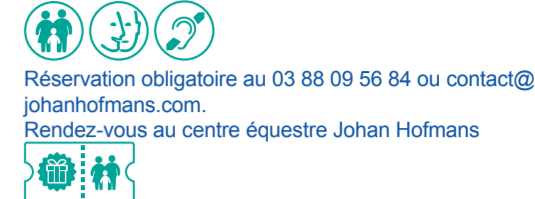
SAMEDI 5 OCTOBRE
VISITE GUIDÉE DE LA FORTERESSE EN LANGUE DES SIGNES FRANÇAISE
Ouvrage de la ligne Maginot / Forêt-chaux / Lemberg
14h30 - Durée : 1h30/2h - Avec Christine Legris



DIMANCHE 6 OCTOBRE
AUTOUR DE LA POMME
Maison Rurale de l'Outre-Forêt / Kutzenhausen
De 14h à 18h - Avec Christine Legris
Pressage, dégustations et ateliers gustatifs autour de la pomme



MARDI 8 OCTOBRE
À CHEVAL SUR LA ROUTE DES PEINTRES
Maison des Châteaux Forts d'Obersteinbach
Obersteinbach - 16h - Durée 2h



MERCREDI 9 OCTOBRE
L'ATELIER AMBULANT S'ARRÊTE À REICHSHOFFEN
Musée Historique et Industriel, Musée du Fer / Reichshoffen - De 13h à 16h - Durée 2h - Atelier 2h - Visite Avec Valérie Grande



DIMANCHE 13 OCTOBRE
ÉVEIL DES SENS ET CHOUCROUTE
Maison Rurale de l'Outre-Forêt / Kutzenhausen
15h - Durée 2h30
Visite guidée sensorielle et débitage de chou



JEUDI 17 OCTOBRE
CROQUE TON ÉTANG !
PNR Vosges du Nord - De 15h à 19h
1h de visite et 3h de cuisine/dégustation
Avec Florent Poussineau



MERCREDI 23 OCTOBRE
EN TÊTE À TÊTE AVEC L'ARGILE
Musée de la Bataille du 6 août 1870 / Woerth
15h - Durée 2h - Atelier modelage



DIMANCHE 27 OCTOBRE
VISITE SENSORIELLE AVEC KIT À TOUCHER
Musée Français du Pétrole / Merkwiller Pechelbronn
15h - Durée 1h30



ZONE CENTRE

DIMANCHE 6 OCTOBRE
METTES LE NEZ DEHORS
Musée Lalique et Maison de l'Eau et de la Rivière
Wingen-sur-Moder - 10h - Durée 2h
Partez à la découverte olfactive de la forêt puis des flacons de parfum de René Lalique.



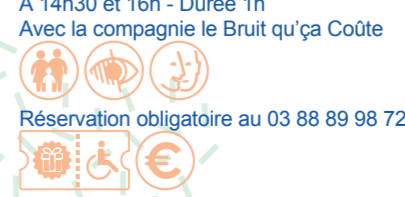
JEUDI 10 OCTOBRE
CINÉ-DÉBAT AUTOUR DU HANDICAP DYS
MJC Cinéma Amitié + / Wingen-sur-Moder
20h15 - Durée 2h - Avec Françoise Chee



SAMEDI 12 OCTOBRE
ATELIER MODELAGE
Musée Lalique / Wingen-sur-Moder
10h30 et 14h30 - Durée 2h



DIMANCHE 13 OCTOBRE
BALADE SONORE - REVIVEZ LES ANNÉES 50 !
Château du Lichtenberg / Lichtenberg
À 14h30 et 16h - Durée 1h
Avec la compagnie le Bruit qu'ça Couste



DIMANCHE 20 OCTOBRE
GUIDES D'UN JOUR - VISITEZ LE MUSÉE AUTREMENT !
Musée Lalique / Wingen-sur-Moder - De 14h à 17h
Des personnes en situation de handicap vous accueillent et commentent les collections à leur façon



SAMEDI 26 OCTOBRE
AU PLUS PRÈS DES ŒUVRES
Musée Lalique / Wingen-sur-Moder
15h - Durée 2h - Visite tactile du musée



DIMANCHE 27 OCTOBRE
L'INVENTION DU PARFUM MODERNE
Musée Lalique / Wingen-sur-Moder
15h30 - Durée 2h - Visite sensorielle

