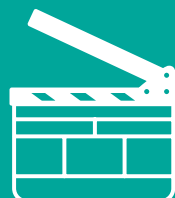


ÉVEIL DES SENS 2019



DES ÉVÈNEMENTS POUR TOUS ET ADAPTÉS À CHACUN

OFFRE GROUPE



OCTOBRE

DANS
LES VOSGES DU
NORD



SORTIES NATURE
VISITES
ATELIERS
SPECTACLES
EXPOSITIONS
CINÉ DÉBATS

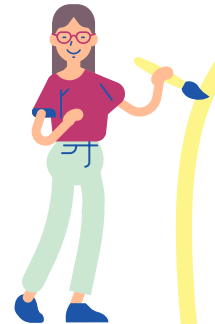


ÉVEIL DES SENS 2019



C'EST QUOI ?

**DES
ÉVÈNEMENTS
POUR TOUT
LE MONDE.
OUI,
MÊME VOUS !**



**45
ANIMATIONS
POUR
EXPLORER
AVEC
SES 5 SENS**

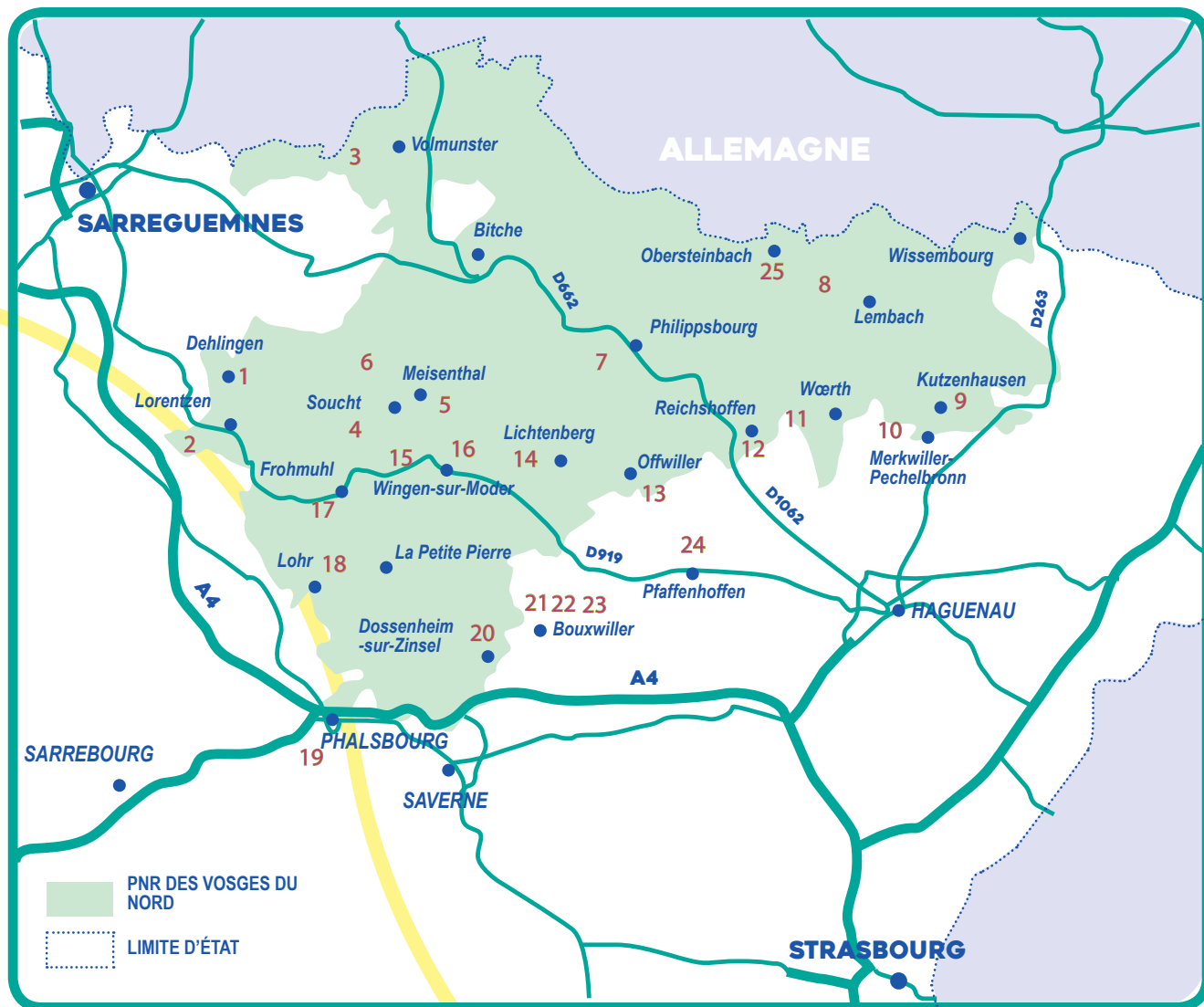


**DANS
LES LIEUX CULTURELS
ET D'ÉDUCATION
À L'ENVIRONNEMENT
DU PARC NATUREL
RÉGIONAL
DES VOSGES
DU NORD**

**UNE
SOIRÉE
EXCEPTIONNELLE
LE
31 OCTOBRE**

**SEUL,
EN FAMILLE
OU
EN GROUPE**

**DES GRATUITÉS
OU DES TARIFS
RÉDUITS NOTAMMENT
POUR LES PERSONNES
EN SITUATION
DE HANDICAP
ET LEURS
ACCOMPAGNANTS**



- | | |
|---|---|
| <ul style="list-style-type: none"> 1 Centre d'Interprétation du Patrimoine La Villa 2 La Grange aux Paysages 3 Site du Moulin d'Eschviller 4 Musée du Sabotier 5 Musée du Verre et du Cristal et Centre International d'Art Verrier 6 La Grande Place musée du cristal Saint-Louis 7 Réserve naturelle des rochers et tourbières du Pays de Bitche 8 Ligne Maginot, ouvrage du Four-à-Chaux 9 Maison Rurale de l'Outre-Forêt 10 Musée Français du Pétrole 11 Musée de la bataille du 6 août 1870 12 Musée Historique et Industriel, Musée du fer 13 Maison du Village d'Offwiller 14 Château de Lichtenberg | <ul style="list-style-type: none"> 15 Cinéma Amitié + - Maison des jeunes et de la culture 16 Musée Lalique 17 Maison de l'Eau et de la Rivière 18 Les Piverts 19 Musée historique, militaire et Erckmann Chatrian 20 Le Refuge Fortifié 21 Musée du Pays de Hanau 22 Musée judéo-alsacien 23 Théâtre Christiane Stroë 24 Musée de l'Image Populaire 25 La Maison des châteaux Forts |
|---|---|

LE PARC NATUREL RÉGIONAL DES VOSGES DU NORD



LES PARCS NATURELS RÉGIONAUX : ICI S'INVENTE UNE AUTRE VIE

Un parc naturel régional (PNR) est un territoire à dominante rurale dont les paysages, les milieux naturels et le patrimoine culturel sont de grande qualité, mais dont l'équilibre est fragile. C'est un espace sur lequel l'on s'engage à favoriser le développement durable, fondé sur la protection et la valorisation de son patrimoine naturel et culturel. C'est un projet de politique locale, qui s'organise autour d'objectifs concertés entre élus, habitants et partenaires et inscrits dans une charte rédigée tous les 15 ans. Les PNR sont connus pour mener de nombreuses actions en matière de protection de la nature. Cependant, ils agissent aussi sur le développement culturel, l'éducation à l'environnement et au développement durable, ou encore dans le domaine économique, agricole, l'urbanisme, l'architecture et l'aménagement du territoire...

En savoir + : www.parcs-naturels-regionaux.fr

LE PARC NATUREL RÉGIONAL DES VOSGES DU NORD ENTRE NATURE ET CULTURE, INITIER DES PROJETS INNOVANTS AU SERVICE DE SA POPULATION

À cheval sur l'Alsace et la Lorraine, le Parc naturel régional des Vosges du Nord couvre la partie septentrionale du Massif des Vosges, au-delà du col de Saverne jusqu'à la frontière avec l'Allemagne. Classé Parc naturel régional depuis 1975, ce massif gréseux d'une rare beauté est couvert par une dense forêt laissant apparaître ponctuellement des prairies et des vergers. Sillonné par de nombreux cours d'eau et ponctué d'un chapelet de villages pittoresques, il est l'écrin d'un riche patrimoine naturel et culturel. Autant que la nature dans laquelle il évolue, l'homme est au cœur de la démarche d'un parc naturel régional. Voilà pourquoi l'équipe technique dédiée au projet de Parc a pour mission d'initier des projets innovants de développement durable au service de sa population. Richesses naturelles et richesses culturelles sont étroitement liées et contribuent à l'attractivité du territoire. Avec les nombreuses structures dédiées à la découverte du territoire et, plus largement, les lieux culturels, le Parc valorise aussi bien le patrimoine et les savoir-faire que la création contemporaine et la diversité des expressions culturelles. En accord avec ses valeurs liées au développement durable, il anime depuis 2005 une politique d'accessibilité au patrimoine pour les publics en situation de handicap et d'insertion.

CONTACT

Laurane CLADEN
Chargée de mission Culture et coordinatrice
de l'évènement au Parc naturel régional des
Vosges du Nord
Mail : l.claden@parc-vosges-nord.fr

Maison du Parc
21, rue du Château – BP 24
67290 LA PETITE PIERRE

Tél. 03 88 01 49 59
contact@parc-vosges-nord.fr

www.parc-vosges-nord.fr

Croque ton étang !

Hôtel Beau Rivage, Philppsbourg
Jeudi 17 octobre de 9h30 à 14h



Dans le cadre du programme européen Interreg-Valorisation touristique et artistique des zones humides, le designer culinaire Florent Poussineau proposera de re-cr  er les paysages tourbeux de l'  tang de Hanau en version comestible, pour vous aider    comprendre ce qui fait la sp  cificit   de ces milieux naturels remarquables.

Infos pratiques

Dur  e : 1h de visite et 3h de cuisine/ d  gustation

Gratuit pour tous

Sur r  servation au 03 87 06 50 32

Maximum 15 personnes.

Intervenants :

Florent Poussineau, designer culinaire

Lo  c Duchamp, R  serve naturelle - Rochers et tourbi  res du pays de Bitche

A savoir

- Le personnel est form      l'accueil de personnes en insertion/ en situation de handicap
- Cette animation convient aux adultes et aux enfants
- Niveau de difficult   (motricit   fine) : ★ ★ ★ ★ ☆



MAISON DE L'EAU ET DE LA RIVIÈRE

FROHMUHL



La Maison de l'Eau et de la Rivière (MER) est un centre d'éducation à la Nature et à l'Environnement. Elle a pour mission de proposer des actions éducatives de découverte de la nature et de l'implication de l'Homme dans son environnement.

ACCESSIBILITÉ

Les toilettes et le parking sont accessibles aux personnes à mobilité réduite.

Le personnel est formé à l'accueil des personnes en insertion ou en situation de handicap.

RÉSERVATION

Étang du Donnenbach
67290 FROHMUHL
03 88 01 58 98
maisonauriviere@parc-vosges-nord.fr
www.maisoneauriviere.fr

La forêt des sens

Judi 24 octobre - 9h30/12h30 ou 14h/17h

Venez-vous balader en forêt et mettre vos 5 sens en alerte pour découvrir les sons, odeurs et sensations de la forêt.

Infos pratiques

Durée : 3h

Gratuit pour tous

Tenue adaptée, chaussures de marche

Entre 5 et 10 personnes accueillies

A savoir

- Animatrice formée à l'animation auprès des personnes en situation de handicap
- Cette animation convient aux adultes et aux enfants
- La visite se déroule en extérieur, pas de possibilité de s'asseoir
- Niveau de difficulté (motricité fine) : ★☆☆☆☆



MUSÉE DU PAYS DE HANAU

BOUXWILLER



Situé à Bouxwiller, le Musée du Pays de Hanau présente l'histoire, la culture et l'environnement du Pays de Hanau, dans un magnifique ensemble architectural des 14^{ème} - 16^{ème} siècles, inscrit aux Monuments historiques.

Le musée s'étend, au sein d'une ancienne halle aux blés et d'une ancienne chapelle castrale, sur plus de 800 m² et développe trois thèmes :

- L'histoire de Bouxwiller, capitale de l'ancien comté de Hanau-Lichtenberg
 - L'environnement et les ressources naturelles, autour de la colline du Bastberg
 - La vie sociale et culturelle à travers les objets du quotidien du Pays de Hanau
- Des jeux, des manipulations, de nombreux films et points sonores permettent aux petits et aux grands une découverte ludique et originale du musée.

ACCESSIBILITÉ

Le musée est équipé d'un ascenseur et est entièrement accessible aux personnes à mobilité réduite et le personnel est formé à l'accueil de personnes en insertion ou en situation de handicap.

Le Musée a également développé des outils de médiation spécifiques.

Des fiches « Le Musée pas à pas », à consulter sur place, ainsi qu'un guide pratique, à consulter en amont de la visite, ont été conçus pour faciliter la venue et la visite des personnes en situation de handicap mental.

RÉSERVATION

3, place du Château 67330
BOUXWILLER
Tél : 03 88 00 38 39
Fax : 03 88 71 30 34

E-mail : contact@museedupaysdehanau.eu
www.museedupaysdehanau.eu

Raconte-moi Lisèle... Comment vivais-tu autrefois ?

Découvrez la vie des habitants du Pays de Hanau au 19^e siècle avec Lisele qui vous fera remonter le temps. Le guide se met dans la peau de Lisele, personnage venu du 19^{ème} siècle pour partager sa vie quotidienne. La visite sera ludique et les guides adapteront leur vocabulaire en fonction du groupe.

Infos pratiques

Durée : 1h

Gratuit pour les personnes en situation de handicap et leurs accompagnateurs pendant le mois d'octobre
Maximum 15 personnes

Intervenant : Mélanie Le Hir, chargée de pédagogie et Laure Lickel chargée de médiation

A savoir

- Cette animation convient aux adultes et aux enfants
- Quelques bancs sont disposés dans l'espace où nous ferons l'animation
- Niveau de difficulté (motricité fine) : ★☆☆☆☆

Le château et les jardins disparus de Bouxwiller

Goûtez, touchez, sentez et laissez-vous emporter au temps des princes et des princesses !

Infos pratiques

Durée : 1h15

Gratuit pour les personnes en situation de handicap et leurs accompagnateurs pendant le mois d'octobre

Maximum 15 personnes

Intervenant : Mélanie Le Hir, chargée de pédagogie et Laure Lickel chargée de médiation

A savoir

- Le personnel est formé à l'accueil de personnes en situation de handicap
- Cette animation convient aux adultes et aux enfants
- Quelques bancs sont disposés dans l'espace où nous ferons l'animation
- Niveau de difficulté (motricité fine) : ★ ☆ ☆ ☆ ☆



MUSÉE HISTORIQUE, MILITAIRE ET ERCKMANN-CHATRIAN

PHALSBOURG



Ce musée réunit le passé historique et militaire de la ville de Phalsbourg à travers ses collections d'uniformes français et étrangers, d'armes blanches et à feu, d'équipements de toute nature.

RÉSERVATION

www.phalsbourg.fr

Tél : 03 87 24 42 42

tourisme@phalsbourg.fr

Fais parler ton casque !

Armés de vos doigts, venez découvrir des casques qui ont traversé l'histoire.

Infos pratiques

Durée : 2h

Gratuit pour les personnes en situation de handicap et leur accompagnant

Rendez-vous à la mairie de Phalsbourg (le musée est situé au 1er étage)

Entre 5 et 15 personnes accueillies

Intervenante : Elisabeth Janes

A savoir

- Cette animation convient aux adultes et aux enfants
- Possibilité de s'asseoir pendant la visite
- Le musée se situe au 1er étage, avec escalier sans ascenseur
- Niveau de difficulté (motricité fine) : ★☆☆☆☆



CENTRE D'INTERPRÉTATION DU PATRIMOINE - LA VILLA

DEHLINGEN



La Villa est un lieu participatif qui rend l'archéologie accessible à chacun. Des sentiers d'interprétation menant à une villa gallo-romaine et à un jardin expérimental complètent le parcours conçu comme une véritable enquête.

ACCESSIBILITÉ

La Villa est accessible de plain-pied. Elle propose une place de stationnement pour les personnes handicapées et met à disposition des visiteurs un fauteuil roulant, des cannes-sièges pliants et des loupes lumineuses. Un ascenseur permet d'accéder à tous les niveaux. Les chiens guides sont autorisés. La plupart des films sont sans paroles, les espaces facilement repérables par couleur. Le personnel est formé à l'accueil de personnes en insertion ou en situation de handicap.

RÉSERVATION

Tél. 03 88 01 84 62
accueil@cip-lavilla.fr

5, rue de l'Église
67430 DEHLINGEN

Le CIP-La Villa propose tout au long du mois d'octobre des activités en autonomie ou accompagnées par un médiateur. Les dates et les horaires sont à convenir à la réservation.

ANIMATION EN AUTONOMIE

Ma 1ère visite

Questions, jeu des différences, objets à retrouver, expérimentations rythment la visite qui permet de découvrir les différentes facettes du métier d'archéologue.

Infos pratiques

Durée : 1h30

Tarif : 2€ par personne (en plus du droit d'entrée au C.I.P de 2,5€)

20 personnes maximum

A savoir

- Cette animation convient aux adultes et aux enfants
- Niveau de difficulté (motricité fine) : ★ ★ ★ ☆ ☆

Bene sapiat

Que mangeaient les Gallo-Romains et comment le sait-on ? Cette visite autour de l'alimentation antique, suivie d'une dégustation, propose un parcours dans l'exposition ponctué d'activités s'appuyant sur les 5 sens et la réflexion collective.

Infos pratiques

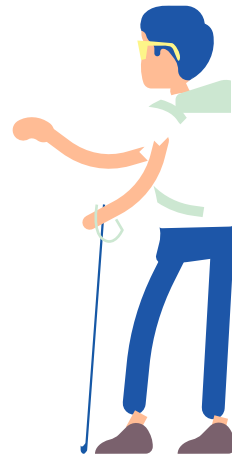
Durée : 1h30

4€ (en plus du droit d'entrée au C.I.P de 2,5€)

20 personnes maximum

A savoir

- Cette animation convient aux adultes et aux enfants
- Niveau de difficulté (motricité fine) : ★ ★ ☆ ☆ ☆





FOUR-À-CHAUX OUVRAGE DE LA LIGNE MAGINOT

LEMBACH



L'ouvrage du Four-à-Chaux à Lembach, édifice de béton et d'acier enterré à près de 30 m sous terre, a été construit entre 1930 et 1935 pour défendre la frontière franco-allemande. Il est l'un des sites majeurs de cette ligne défensive en Alsace et est parfaitement conservé, comportant toujours l'essentiel des équipements d'époque qui étaient nécessaires à son fonctionnement.

L'ouvrage du Four-à-Chaux est un ouvrage de montagne d'une superficie de 26 ha qui compte environ 5 km de galeries souterraines et a la particularité d'être équipé d'un plan incliné unique.

ACCESSIBILITÉ

Nous accueillons les personnes en situation de handicap moteur et un public familial toute l'année dans nos visites guidées et faisons en sorte d'adapter le parcours aux difficultés de chacun.

RÉSERVATION

Céline Ullmann
Route D65 dir. Pfaffenhoffen

67510 LEMBACH
lignemaginot.lembach@orange.fr
Tél : 03 88 94 48 62

Visite guidée

La visite guidée de l'ouvrage est animée par les guides bénévoles de "l'association des amis de la Ligne Maginot de Lembach". Pendant 1h30, ces passionnés vous guideront à l'intérieur de l'ouvrage, vous mèneront sur un parcours d'environ 1,5 km à travers des galeries souterraines, et vous feront découvrir les équipements et les installations d'époque du Four-à-Chaux. Cette visite très complète permet à chacun d'imaginer la vie dans un ouvrage Maginot et de comprendre le fonctionnement de cette imposante ligne de défense pendant la seconde Guerre Mondiale.

Infos pratiques

Durée : 1h30

Gratuit en octobre pour les groupes dans le cadre d'Eveil des Sens

A savoir

- Accessible aux adultes et aux enfants
- Pas de possibilité de s'asseoir
- Niveau de difficulté (motricité fine) : ★☆☆☆☆



MUSÉE FRANÇAIS DU PÉTROLE

MERKWILLER-PECHELBRONN



Le Musée du Pétrole de Merkwiller-Pechelbronn permet de découvrir un panorama complet sur la formation géologique de cette huile et ses usages inattendus depuis des siècles et dans tous les continents. L'étendue des galeries de mines et de la raffinerie, la naissance de la société Antar et de l'Institut Français du Pétrole, le premier carottage électrique sont quelques-uns des traits marquants d'une saga unique. Les énergies renouvelables comme la géothermie y sont ainsi abordées.

ACCESSIBILITÉ

Visite individuelle ou en groupe (durée de visite variable). Visite tactile avec la mallette « Kit à toucher » disponible sur simple demande préalable. Organisation de sorties en joëlettes sur des sites extérieurs. Présentation du musée en LSF (sur le site internet du musée) et vidéo d'accueil en LSF. Le musée est partenaire de l'association Tôt ou T'Art (tarif préférentiel - réservations sur le site de l'association).

RÉSERVATION

15 JOURS À 1 MOIS

AVANT LA DATE DE VISITE

Musée Français du Pétrole
4, rue de l'École
67250 Merkwiller-Pechelbronn
Tél et fax : 03 88 80 91 08

Mail :
musee.petrole@musees-vosges-nord.org
www.musee-du-petrole.com
www.musee-petrole.webmuseo.com

Visite tactile et sensorielle

Le 'Kit à toucher' est une mallette pédagogique conçue pour les personnes déficientes visuelles. Elle permet aux visiteurs de découvrir le musée et ses collections du bout des doigts : livret de présentation en braille et en gros caractères, plans d'orientation en relief, reproductions d'objets, d'images ou de matières à toucher, loupes... Autant d'éléments sur lesquels pourra s'appuyer le médiateur pour enrichir la visite des personnes déficientes visuelles... mais aussi d'autres publics curieux de découvrir les collections d'une manière originale.

Infos pratiques

Durée : 1h à 2h en fonction de la demande
4€ par personne
10 personnes maximum

A savoir

- Accessible aux adultes et aux enfants
- Possibilité de s'asseoir
- Niveau de difficulté (motricité fine) : ★☆☆☆☆

Sortie découverte en joëlettes

Découvrez autrement un des sites phares témoignant de l'histoire pétrolière de Pechelbronn : une remontée naturelle de pétrole brut en forêt. Grâce aux joëlettes, vous pourrez emprunter les sentiers et appréhender les affleurements de pétrole dans une forêt des alentours.

Infos pratiques

Durée : 2h

5 € (tarif réduit) pour la personne handicapée ainsi que pour son accompagnateur

Maximum 10 personnes

A savoir

- Accessible aux adultes et aux enfants
- Avec 2-3 joëlettes, en partenariat avec l'association « Osons la différence »
- Niveau de difficulté (motricité fine) : ★☆☆☆☆





MUSÉE LALIQUE

WINGEN-SUR-MODER



Créé en 2011 dans le village où se situe la manufacture Laliq depuis 1921, le musée Laliq présente des bijoux, des dessins, des flacons de parfum, des arts de la table, des lustres, des bouchons de radiateur ou des vases.

Les savoir-faire sont mis en avant et hommage est rendu aux femmes et aux hommes qui perpétuent la tradition verrière, notamment grâce à des films et à une tablette tactile.

ACCESSIBILITÉ



Depuis son ouverture, le musée Laliq œuvre pour être accessible au plus grand nombre. Il a obtenu la marque **Tourisme et handicap** pour le handicap moteur, mental et auditif. Des aides à la visite ont également été créées pour les personnes déficientes visuelles. Le personnel est formé à l'accueil de personnes en insertion ou en situation de handicap.



Le musée Laliq est totalement accessible aux personnes à mobilité réduite ou aux poussettes. Il est conseillé de se garer sur le parking 1 afin de pouvoir emprunter les rampes d'accès aménagées pour aller jusqu'à l'entrée. Le musée est quant à lui entièrement de plain-pied et des banquettes jalonnent le parcours.



Le musée Laliq est adapté à la visite pour des personnes avec une déficience mentale : il est très visuel et permet une approche sensible adaptée.



L'accueil du musée et son auditorium sont munis d'une boucle magnétique.



Le musée Laliq propose également un visioguide avec une version en LSF grâce auquel il est possible de découvrir les collections permanentes.



Le musée Laliq n'est pas adapté pour une visite en totale autonomie des personnes avec une déficience visuelle. En revanche, un guide de visite a été spécialement conçu : le guide à deux voix. Il permet à une personne avec un handicap visuel et son accompagnateur de visiter le musée en autonomie grâce à deux livrets : chacun possède des informations à partager avec l'autre, complémentaires, notamment des images en relief, des textes en braille et des indications pour la compréhension de l'espace et de l'exposition. En fin de visite, une table tactile permet d'avoir une approche sensible de la fabrication d'un vase emblématique Laliq : le vase Bacchantes.

Le musée étant de plain-pied, les poussettes sont les bienvenues. Des tables à langer sont également à votre disposition dans les toilettes.

RÉSERVATION

Pauline HOUSSAY
03.88.89.08.14
mediation@musee-lalique.com

40 rue du Hochberg
67290 Wingen-sur-Moder
www.musee-lalique.com

ANIMATIONS ACCOMPAGNÉES

Le musée Lalique propose pendant le mois Eveil des sens 5 animations pour aborder les 5 sens. L'entrée du musée est gratuite tout au long du mois pour les groupes. Le tarif est donc seulement de 3 € par participant (gratuité pour les accompagnateurs).

Toutes les animations sont adaptées aux adultes comme aux enfants.

Sur demande, une salle peut être mise à votre disposition pour un repas tiré du sac. Le restaurant du musée, le Cristalion, peut aussi vous accueillir. Tél. 03 88 02 54 04 ou mail cristalion2015@gmail.com

Datura, la petite fée - Visite contée

Visite contée dans les collections permanentes du musée. Datura est née au pays des fées, mais n'y trouve pas sa place. Elle part en quête d'un sens à sa vie. Elle rencontre plusieurs personnages et se rend compte qu'elle a le pouvoir d'exacerber les sens.

Visite créée pour les enfants à partir de 3 ans. Elle peut être adaptée aux plus grands.

Infos pratiques

Durée : 1h

3€ par personne en dessous de 10 personnes

30€ pour le groupe entre 11 et 20 personnes

20 personnes maximum

Niveau de difficulté (motricité fine) : ★☆☆☆☆

Dévore Halloween - Visite - atelier

Pour ceux qui aiment manger ! La visite est centrée sur les êtres fantastiques et effrayants : sirènes, faunes, insectes... Les participants créent ensuite des monstres salés ou sucrés, à partir de matériaux alimentaires.

Adapté à tout public, petits ou grands. Vous pouvez réutiliser les recettes pour réaliser un buffet d'Halloween.

Infos pratiques

Durée : 2h

10 personnes maximum

Niveau de difficulté (motricité fine) : ★★☆☆☆

Kit à toucher - Visite sensorielle

Visite guidée du musée avec l'aide d'objets à toucher : reproductions de bijoux, dessins en relief, objets Lalique en verre et en cristal. Visite adaptée aux personnes en situation de handicap visuel, mais également aux personnes en situation de handicap mental ou tout autre personne souhaitant découvrir de manière tactile les œuvres du musée. Cet atelier permet de pratiquer le français, d'échanger, de travailler le vocabulaire des sensations, l'univers poétique. Il fonctionne aussi bien avec des enfants qu'avec des adultes.

Infos pratiques

Durée : 2h

30€ pour le groupe (3€ par personne en dessous de 10 personnes)

Niveau de difficulté (motricité fine) : ★☆☆☆☆

Couleurs de saisons

Les participants découvrent le musée et notamment la source d'inspiration principale de René Lalique : la nature. Il l'a représentée sous diverses formes et notamment à des saisons différentes. Pendant l'atelier, les participants réaliseront un dessin à l'aide de crayons aquarellés et tenteront d'évoquer les émotions d'automne à travers ses couleurs.

Infos pratiques

Durée : 2h

10 personnes maximum

Niveau de difficulté (motricité fine) : ★★☆☆☆

Les petits nez

Après une visite de l'exposition temporaire L'invention du parfum moderne, les participants découvrent le métier de nez et essayent eux-mêmes des mélanges d'odeurs avec des huiles essentielles. Ils inventent ensuite le nom de leur trouvaille.

Infos pratiques

Durée : 2h

10 personnes maximum

Niveau de difficulté (motricité fine) : ★☆☆☆☆



LA GRANDE PLACE - MUSEE DU CRISTAL SAINT-LOUIS

Saint-Louis-Lès-Bitche



Un musée au centre de la plus ancienne des cristalleries françaises ! Dans une architecture épurée construite au cœur même de la manufacture, une collection unique de 2000 pièces illustre l'incroyable étendue des savoir-faire qui ont fait, et font toujours, la réputation de la Cristallerie de Saint-Louis à travers le monde. Poursuivez votre visite par la découverte des ateliers de la manufacture.

ACCESSIBILITÉ

Le site possède des jeux autour du toucher. Il peut aussi prêter 5 sièges portatifs. Possibilité d'accéder au plus près de l'entrée du site ; Visite et toilettes entièrement accessibles aux personnes à mobilité réduite ; Manipulations en début de parcours du musée permettant une approche ludique du cristal pour les personnes en situation d'handicap mental ; Des vidéos illustrant les savoir-faire de la manufacture ponctuent le parcours de visite ; Les trois vidéos avec son ont été retranscrites (fiches disponibles à l'accueil du musée).

RÉSERVATION

www.saint-louis.com

Tel : 03 87 06 40 04

lagrandeplace@saint-louis.com

Du bouts des doigts !

Jeudi 17 et 31 octobre à 15h

Les visiteurs sont priés de... toucher ! A travers différentes manipulations et activités, les visiteurs expérimentent leur sens tactile, appréhendent les formes et les volumes. Une découverte originale du cristal et des savoir-faire de la Manufacture ! A vos marques, prêts, partez pour un moment de partage, ludique et sensoriel !

Infos pratiques

Durée : 1h30

Gratuit pour les personnes en situation de handicap et leur accompagnateur
10 personnes maximum

A savoir

- Accessible aux adultes et aux enfants
- Possibilité de s'asseoir, 5 sièges portatifs
- Niveau de difficulté (motricité fine) : ★☆☆☆☆

Pause Yoga & Cristal

Jeudi 24 octobre à 10h

Combinaison de pause détente et pause culturelle ? C'est possible ! Partez à la découverte du patrimoine du village de Saint-Louis-lès-Bitche en pratiquant quelques poses de yoga. Ecouter, observer, sentir, se reconnecter à la nature et à l'histoire d'une Manufacture multiséculaire le temps d'une matinée ! En cas d'intempéries, l'animation aura lieu au musée.

Infos pratiques

Durée : environ 2h

Gratuit pour tous

25 personnes maximum

Avec Emilie Belfort, thérapeute et professeure de yoga

A savoir

- Accessible aux adultes et aux enfants
- Niveau de difficulté (motricité fine) : ★☆☆☆☆





LE CHÂTEAU DU LICHTENBERG

Lichtenberg



Un site pour retrouver la mémoire, vivre au présent et accueillir l'avenir. Riche et fière de son histoire mouvementée depuis le XIIIe s., la forteresse restaurée possède également une identité du XXIe s. Un pari architectural audacieux a mêlé le grès, le bois, le cuivre pour l'adapter à ses nouvelles fonctions touristiques et culturelles. Ces ajouts contemporains restent toutefois réversibles pour permettre aux générations futures de retrouver le site dans son état antérieur. C'est désormais un lieu incontournable de découverte historique, d'exposition, de rencontre, d'expérimentation artistique et de spectacle. Grâce à cette dynamique, il est Centre d'Interprétation du Patrimoine sur la thématique Patrimoine et Création Artistique.

ACCESSIBILITÉ

Des images tactiles sont à votre disposition pour découvrir certains éléments du château. (Compris dans la visite libre, disponible à l'accueil sur demande)

Pour accéder au château, un emplacement de stationnement est réservé aux personnes à mobilité réduite. Il se trouve en haut du site à proximité immédiate de l'accueil.

RÉSERVATION

chateaulichtenberg@hanau-la-petitepierre.alsace

Tél. 03 88 89 98 72

www.chateaulichtenberg.com

Découverte de l'exposition « Destinations du monde » -

Animée par les résidents du FAS Ingwiller

Mardi 15 octobre de 10h30 à 15h30

Le FAS (Site d'Ingwiller) de l'APH des Vosges du Nord propose un voyage à travers les 5 sens et sur les cinq continents : découvrez les climats grâce à un sentier pieds nus, les "tableaux mystères", des ateliers tactiles, gustatifs, olfactifs... autant de possibilité de découvrir la richesse des pays à travers le monde.

Infos pratiques

Durée : 45 minutes

Gratuit pour les personnes en situation de handicap et leur accompagnateur
20 personnes maximum

A savoir

- Accessible aux adultes et aux enfants
- Possibilité de s'asseoir
- Niveau de difficulté (motricité fine) : ★ ★ ☆ ☆ ☆

Visite guidée « Contes et légendes »

Des histoires à sentir, écouter, goûter, regarder et toucher pour une découverte ludique et sensorielle du château et de ses légendes.

Infos pratiques

Durée : 1h

Gratuit pour les personnes en situation de handicap et leur accompagnateur pendant le mois d'octobre

A savoir

- Accessible aux adultes et aux enfants
 - Possibilité de s'asseoir
 - Niveau de difficulté (motricité fine) : ★ ☆ ☆ ☆ ☆
-

Visite tactile « Le château du bout des doigts »

Au cours de cette visite, vous déambulerez dans le château, toucherez ses murs et son histoire. Vous comprendrez ses bâtiments et son architecture grâce à un plan et des dessins tactiles.

Infos pratiques

Durée : 1h30

Gratuit pour les personnes en situation de handicap et leur accompagnateur

A savoir

- Accessible aux adultes et aux enfants
- Possibilité de s'asseoir
- Niveau de difficulté (motricité fine) : ★ ☆ ☆ ☆ ☆



MAISON DES CHÂTEAUX FORTS

Obersteinbach



La Maison des Châteaux Forts se trouve dans le village d'Obersteinbach, au départ de nombreux sentiers de randonnée vers les ruines des châteaux forts du secteur.

L'exposition présente des photographies sur les particularités architecturales des ruines, des cartes et un ensemble de vestiges exposés sur place : pierres taillées, carreaux de poêles, poterie.

ACCESSIBILITÉ

Accès de plain-pied, parking à proximité, trottoirs sans obstacle, chiens guides autorisés.

CONTACT

Mail : maisondeschateauxforts@gmail.com

<http://maisondeschateauxforts.blogspot.com>

42, rue Principale
67 510 OBERSTEIN-
BACH
Tél. 03 88 09 50 59

RÉSERVATION

Auprès du centre équestre au 03 88 09 56 84
Sylvie-Anne et Johan Hofmans
Rendez-vous au centre équestre Hofmans à
Obertseinbach

A cheval sur la route des peintres

Mardi 8 octobre en matinée

Circuit découverte de peintres ayant adopté Obersteinbach comme lieu d'inspiration et de formation de 1895 à 1918. Grâce au centre équestre Johan Hofmans partez à la découverte de ce circuit à cheval !

Le centre équestre a déjà accueilli des personnes en situation de handicap et propose des randonnées adaptées à tous régulièrement.

Infos pratiques

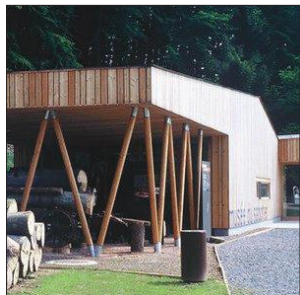
Durée : environ 2h

Gratuit pour les personnes en situation de handicap et leur accompagnateur
10 personnes maximum

A savoir

- Accessible aux adultes et aux enfants
- Niveau de difficulté (motricité fine) : ★★☆☆☆

MUSÉE DU SABOTIER



Soucht

Nous vous proposons, dans un bâtiment tout en bois et classé Haute Qualité Environnementale, une visite guidée présentant tous les aspects de la fabrication manuelle et mécanique du sabot, des démonstrations, mais aussi des espaces d'exposition et multimédia, des jeux qui vous permettront de découvrir un chaussant pas comme les autres !

ACCESSIBILITÉ



Scénographie adaptée. Tentez de reconnaître les différentes essences du bois, retrouvez les empreintes laissées par les sabots et jouez tout au long de la visite. Label Tourisme et Handicap.

RÉSERVATION

www.museedusabotier.fr

Tél. 03 87 96 25 58

musee.sabotier@gmail.com

Sentir Admirer Badigeonner Ouir Toucher

Dimanche 13 octobre de 16h à 18h

Un sabot dans les mains, des sabots tout autour .

Le bois au bout des doigts : le gras, le doux, le rugueux ;

Le nez en émoi : suif, cire d'abeille, café, monoï, brou de noix, bois brûlé ;

Les pupilles écarquillées : peintures, dentelles, gravure, jus végétaux ;

Le bruit des outils, le chant des papiers, le frôlement des pinceaux et des chiffons.

Des techniques, oui !

Mais surtout :« à vous de jouer »!

Infos pratiques

Durée : 2h

Gratuit pour tous

10 personnes maximum

Avec Pascale Frey, plasticienne

A savoir

- Accessible aux adultes et aux enfants

- Niveau de difficulté (motricité fine) : ★★☆☆☆

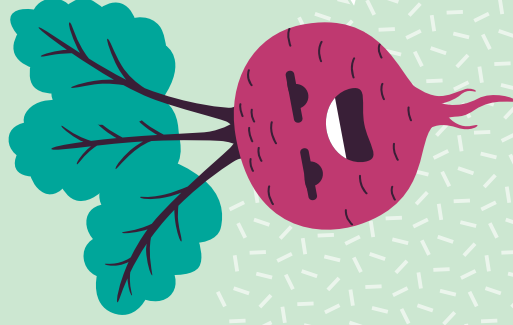
LA ROMMELBOOTZEN AAT

LA NUIT DES BETTERAVES GRIMAÇANTES

LE SAVIEZ-VOUS ?

Il y a 2000 ans, les villageois du pays de Nied célébraient la fin des travaux des champs et le début de l'hiver en sculptant des visages selon leur humeur dans les derniers légumes récoltés. C'est alors que betteraves, navets et toutes sortes de cucurbitacées, ornés d'une bougie, étaient placés à la croisée des chemins pour effrayer les mauvais esprits et guider les bons dans l'autre monde.

La Nuit des Betteraves grimaçantes prenait lieu la veille de la Toussaint.



AU PROGRAMME

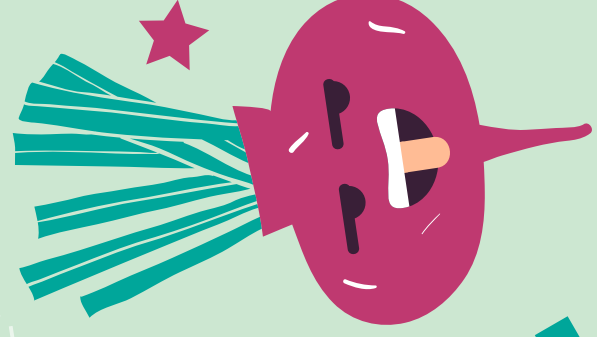
Défilé de sabots, flashmob, musique, bar à la grimace et bien plus encore....
Bienveillance et rigolade seront au rendez-vous lors de cette folle soirée !

« ÊTRE BEAU,
C'EST DONNER
DE LA FIERTÉ
À SA GRIMACE »

Serge Bouchard

CONCOURS DE GRIMACES MASQUÉES

Armé de votre plus belle grimace, venez vous prendre en photo seul ou accompagnés dans notre studio photo.



INFOS PRATIQUES

ESPACE CUIRASSIER
4 Place de la Castine,
67110 Reichshoffen

JEUDI 31 OCTOBRE
de 16h à 20h

**ÉVÈNEMENT GRATUIT
ET ACCESSIBLE
À TOUS**

